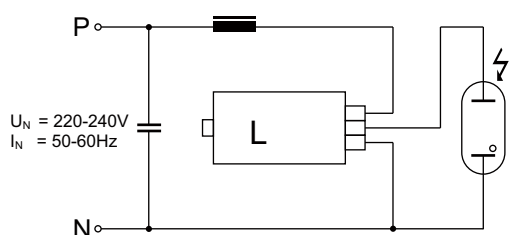
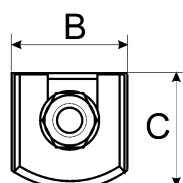
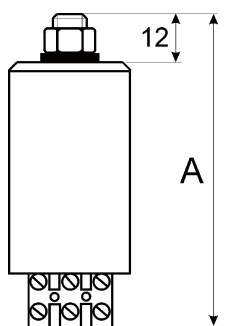


L... GYÚJTÓK

Nagynyomású nátriumlámpákhoz és/vagy fémhalogén lámpákhoz



L-70
L-150
HI-400M
HI-400S
L-400
L-600
L-1000

Agyújtók főbb jellemzői:

- Szuperpozíciós, soros, hárompontos rendszer
- Elektronikus felépítés
- Biztos gyújtás széles hőmérséklet tartományban
- Hosszú élettartam, 3 év garancia
- Szabványok: MSZ EN 61000, MSZ EN 60927, MSZ EN 61347

Műszaki adatok

Típus	me	L-70	L-150	HI-400M	HI-400S	L-400	L-600	L-1000
Méret AxBxC	mm	93x34x28	93x34x28	93x34x28	90x38x32	92x43x36	92x43x36	110x55x42
Fényforrás: Na lámpa	W	35-70	100-150	100-400	100-400	100-400	100-600	100-1000
MH, CMH lámpa	W	-	35-150	35-400	35-400	35-400	35-400	35-1000
Súly	g	120	130	130	160	210	210	450
Névleges hálózati fesz.	V	230	230	230	230	230	230	230
Hálózati frekvencia	Hz	50-60	50-60	50-60	50-60	50-60	50-60	50-60
Terhelő kapacitás	pF	200	100	100	100	100	100	100
Veszteség	W	<1,0	<1,0	<3,4	<3,3	<3	<3	<6
Max. házhőmérséklet	°C	105	105	105	105	105	105	105
Min. körny. hőm.	°C	-30	-30	-30	-30	-30	-30	-30
Max. körny. hőm. (Ta)	°C	90	85	70	70	85	80	85
Impulzus csúcshőmérséklet	kV	1,9...2,3	3,5...4,5	4...4,5	4...4,5	4...4,5	4...4,5	4...4,5
Impulzus szélesség (2kV)	µsec	2(1,5kV)	1,6	0,8	0,9	1,5	1,5	1,5
Impulzusszám/félperiódus		>=2	3	3	3	3	3	3
Impulzus helyzet	°	60-90/240-270	60-90/240-270	60-90/240-270	60-90/240-270	60-90/240-270	60-90/240-270	60-90/240-270
Max. lámpááram	A	2	1,8	4,6	4,6	6	6,5	12
Működési feszültség	V	198-264	198-264	198-264	198-264	198-264	198-264	198-264
Nem működési feszültség	V	<170	<170	<170	<170	<170	<170	<170